

PROCEDURE DE MISE A JOUR DU FIRMWARE PEEKTON PK 6004

A LIRE ATTENTIVEMENT AVANT DE LANCER LA MISE A JOUR :

Nous conseillons aux non initiés de ne pas réaliser la mise à jour tous seuls.

Une mauvaise manipulation pendant la mise à jour peut endommager le lecteur de manière irréversible et nous déclinons toute responsabilité en cas de non respect de la procédure suivante.

Si vous en avez la possibilité, faites vous aider d'une personne compétente pour effectuer cette manipulation.

Pour votre information, et si vous ne vous en sentez pas capable, il serait préférable de nous faire parvenir le lecteur à l'adresse suivante : ESM 102 Bd Beaumarchais 75011 PARIS. La mise à jour serait ainsi réalisée sous garantie par notre service après-vente national (frais de port retour à votre charge = joindre un chèque de 15€ à l'ordre de ESM).

Attention : le lecteur doit impérativement rester alimenté pendant toute la durée de la mise à jour. Veuillez vérifier votre installation électrique en conséquence.

Cordialement.
Le support technique.

Etape 1 : LE TELECHARGEMENT

1. Télécharger le firmware sur le site www.peekton.com

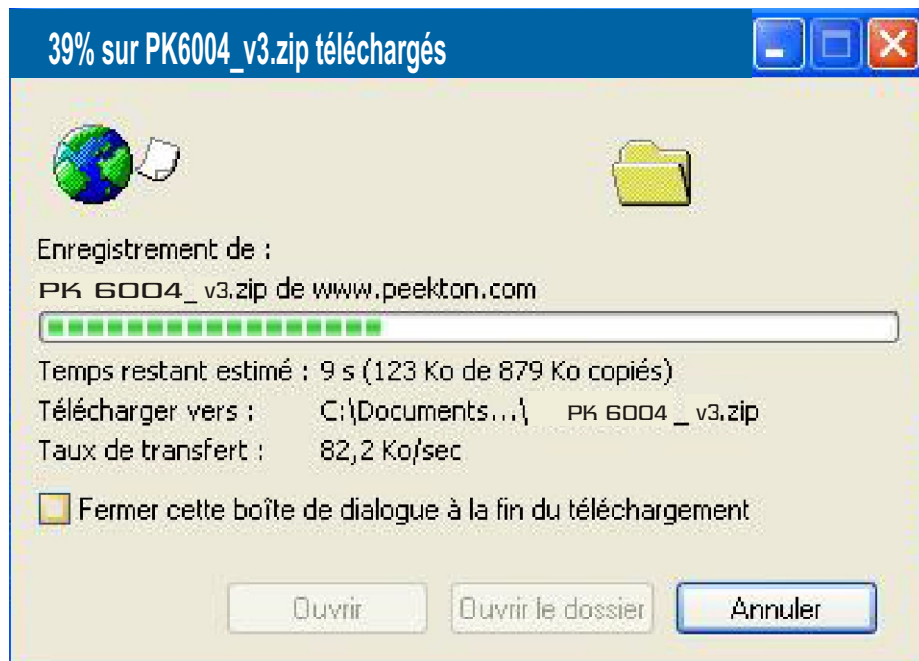
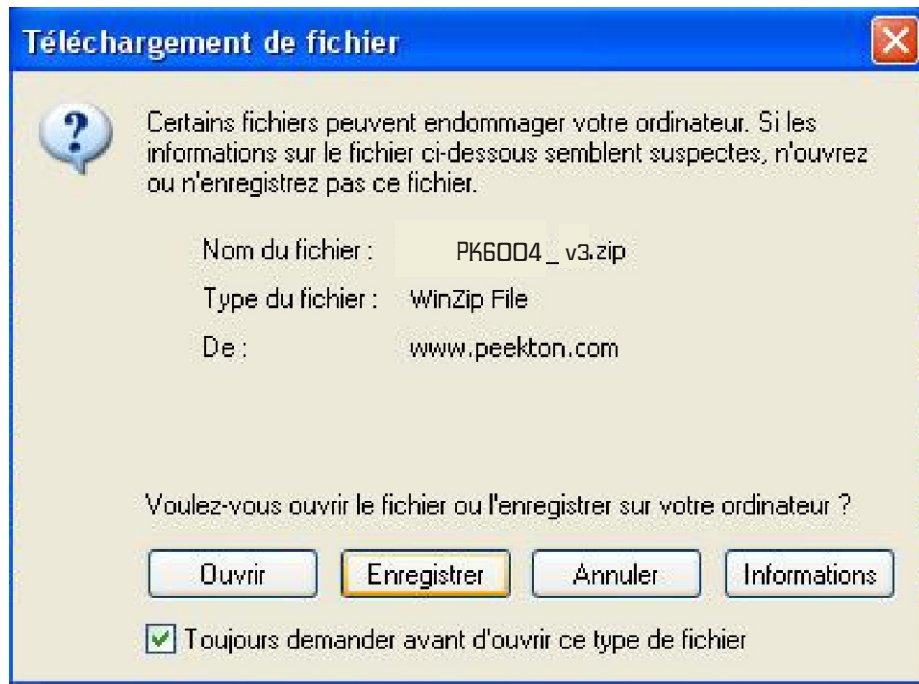


Onglet Téléchargements

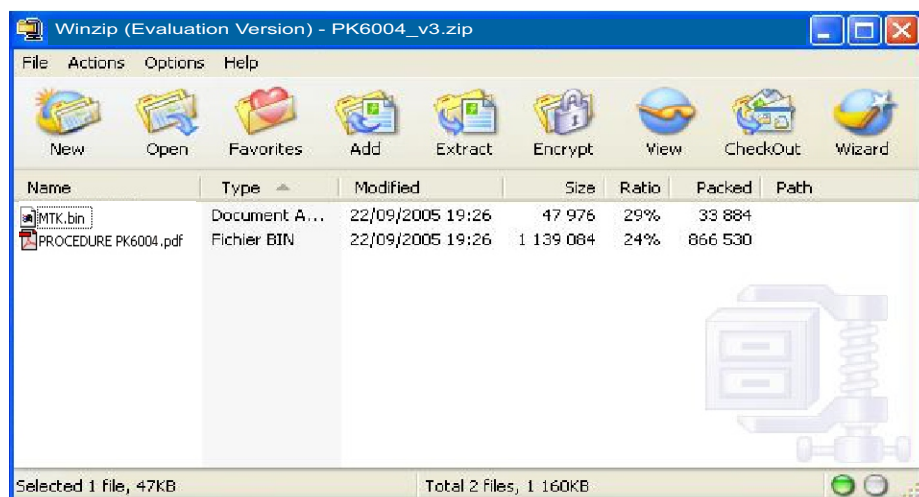
Choisir le produit à mettre à jour

Cliquez sur la mise à jour

2. Enregistrer le fichier sur votre ordinateur et le téléchargement s'effectue

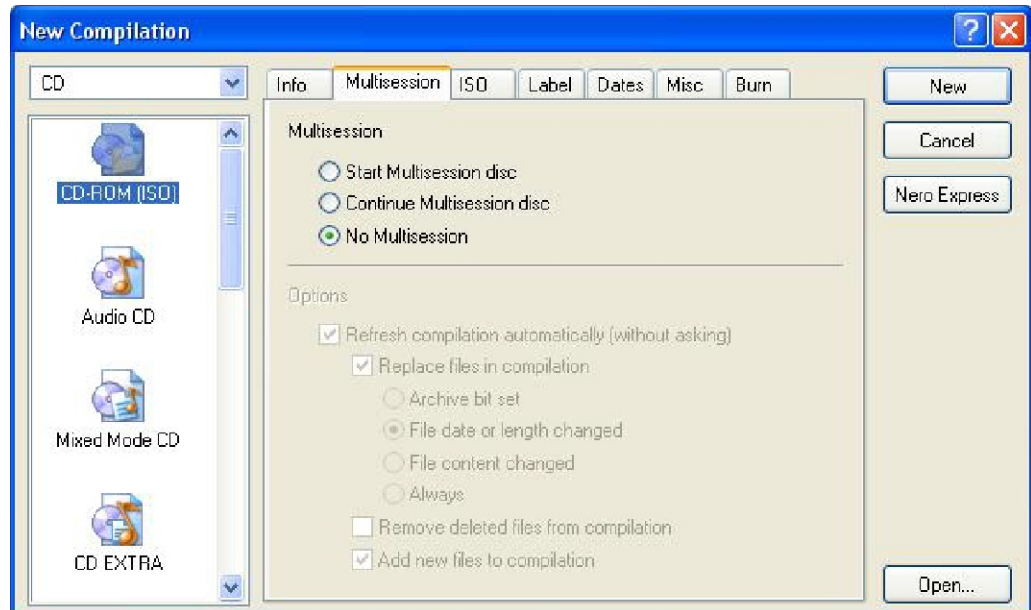


3. Ouvrez le fichier téléchargé, vous obtenez un fichier MTK.bin et un fichier pdf qui contient les explications de la procédure



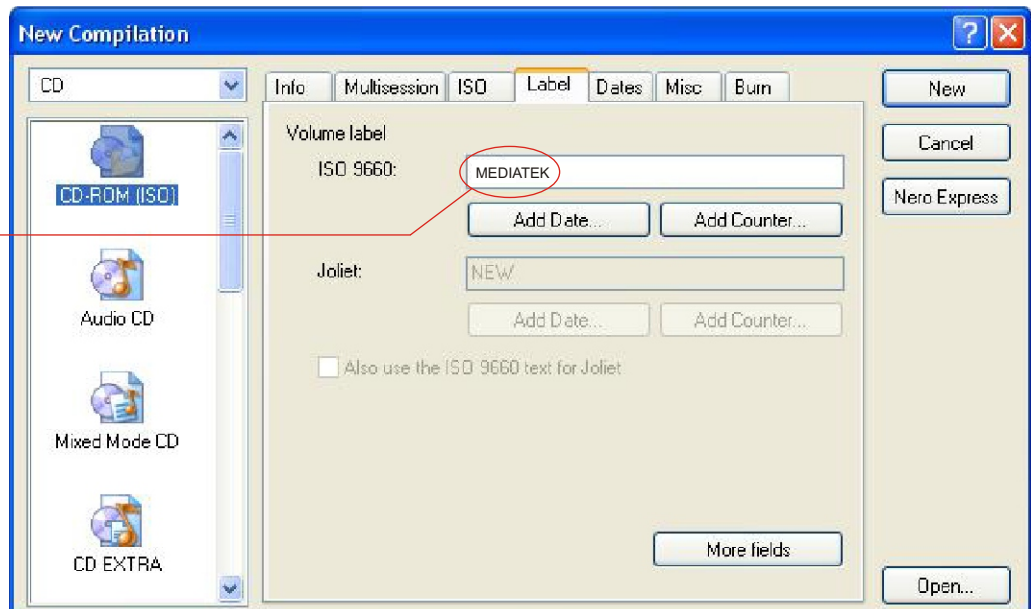
Etape 2 : LA GRAVURE

4. Graver le fichier MTK.bin sur un CD-R ou CD-RW
(Nous préconisons l'utilisation du logiciel de gravure NERO)



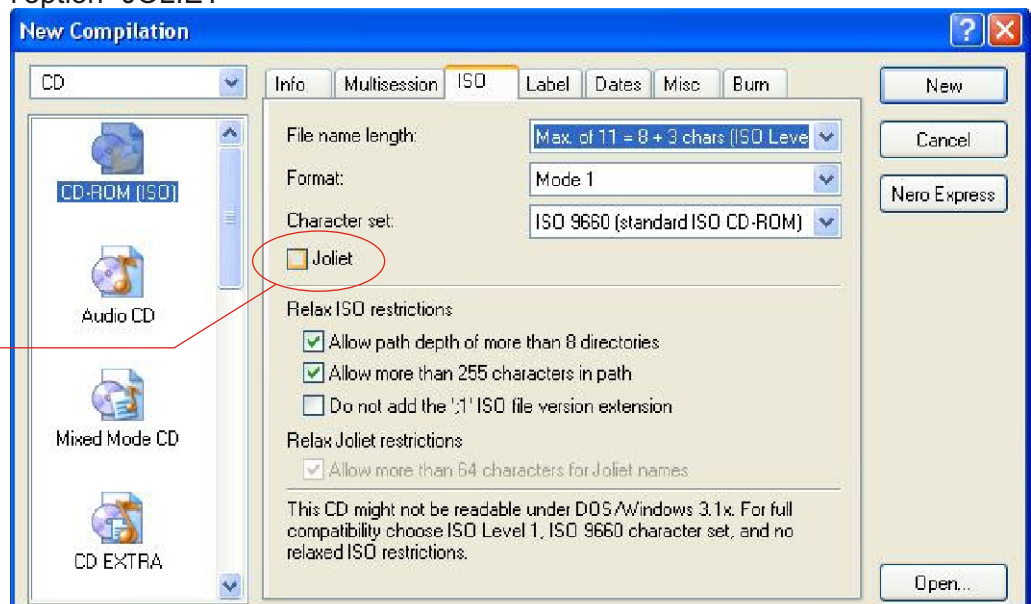
5. Nom de volume du CD-R ou CD-RW : MEDIATEK (en majuscule)

Nom à inscrire

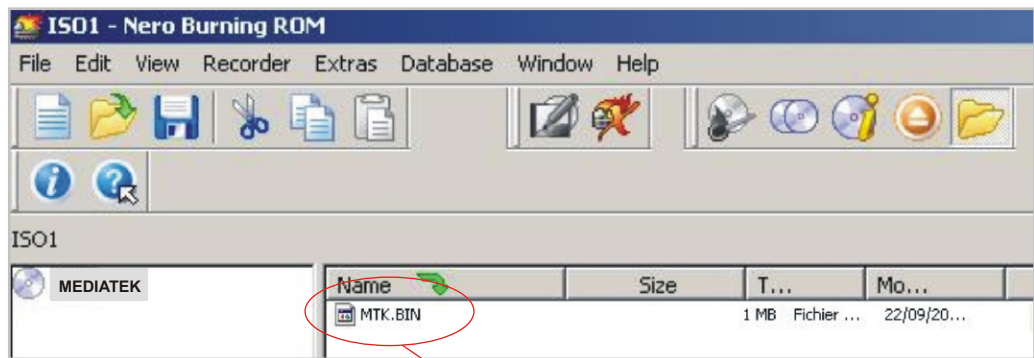


6. Format du volume : ISO9660, LEVEL1, MODE1 et décocher impérativement l'option "JOLIET"

Décocher l'option "Joliet"



7. Graver le fichier MTK.bin



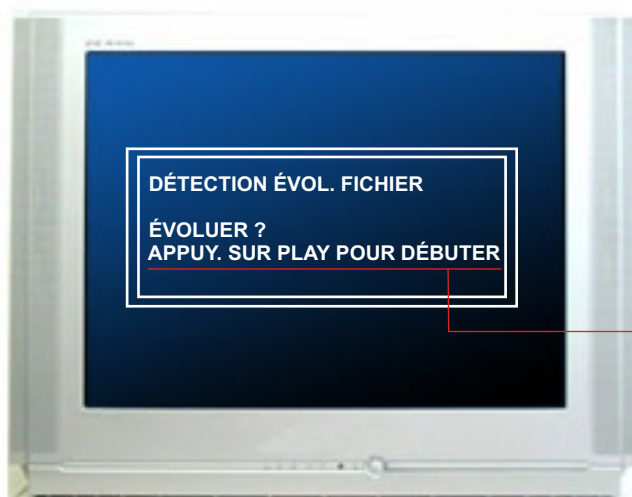
Nom du fichier
à graver

Etape 3 : L'installation

8. Insérer le disque gravé dans la platine



9. Après chargement et détection de l'upgrade, attendez que les instructions apparaissent sur votre téléviseur

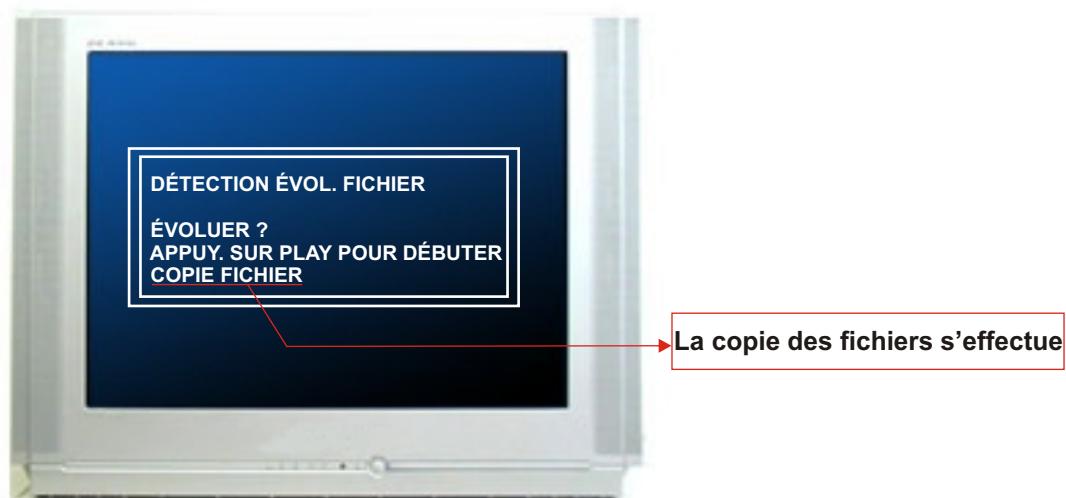


Instruction à suivre
pour débuter

10. Appuyer sur "PLAY" pour lancer l'installation

11. La mise à jour est en cours...

VEUILLEZ ATTENDRE QUE LE TIROIR S'OUVRE SANS RIEN TOUCHER

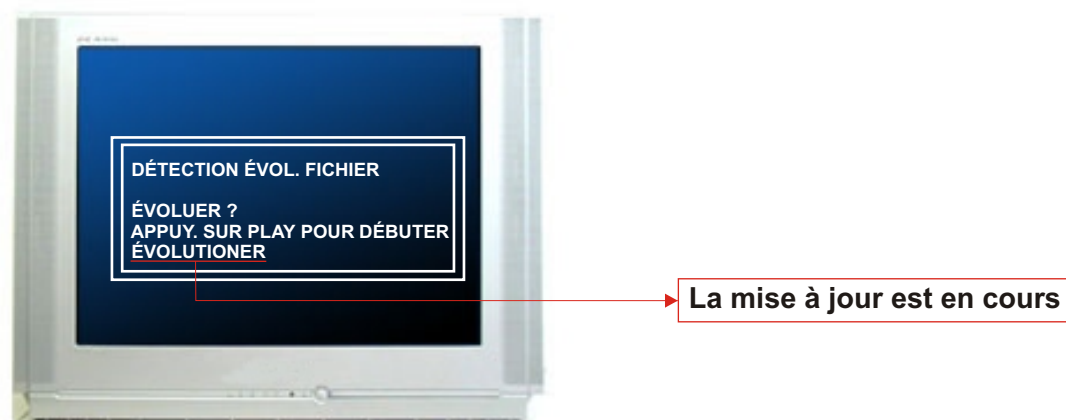


12. Le tiroir s'ouvre tout seul rapidement, vous pouvez retirer le CD

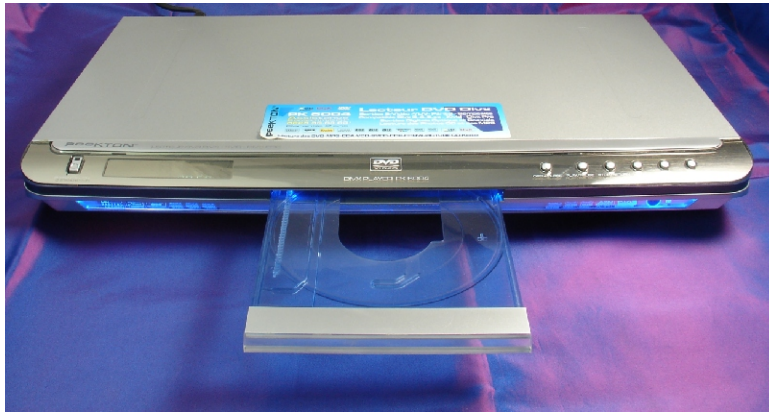
Attention : Ne refermez pas le tiroir, n'éteignez pas l'appareil !



13. Après avoir retiré le CD, les instructions suivantes apparaissent sur votre téléviseur :

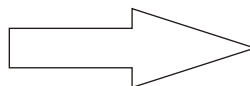


14. ATTENTION : Laissez le lecteur charger la mise à jour et ne l'éteignez surtout pas !!!



Attendre impérativement, tiroir ouvert, le redémarrage automatique du lecteur

15. Une fois le redémarrage automatique de la platine effectué,



La mise à jour est terminée