

Energy Sistem® DVD-DivX reproductor Xperience™ 1000 ESS 6688

GUIA PARA REALIZAR EL PROCESO DE ACTUALIZACIÓN DE FIRMWARE DE LOS XPERIENCE 1000 CUYO NÚMERO DE SERIE COMIENCE POR LA LETRA A

- Esta actualización de firmware mejora la traducción de textos al español de menú OSD y realiza mejoras en la gestión interna del hardware del reproductor.
- Antes de realizar el proceso de actualización debemos de verificar el número de serie de nuestro reproductor, este se encuentra en la pegatina situada en la parte trasera del reproductor.



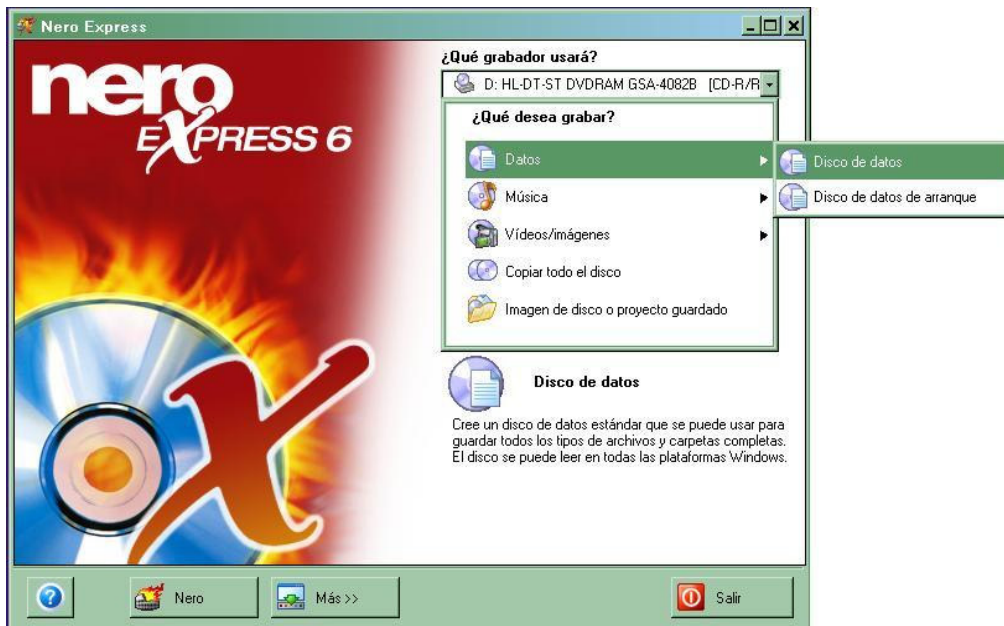
- La numeración que hay debajo del código de barras inferior corresponde al número de serie del reproductor, debemos de verificar que el número de serie de nuestro reproductor comienza por la letra **A**, ya que esta actualización solamente sirve para esta serie. **Rogamos que antes de comenzar la actualización lea detenidamente en su totalidad esta guía.**



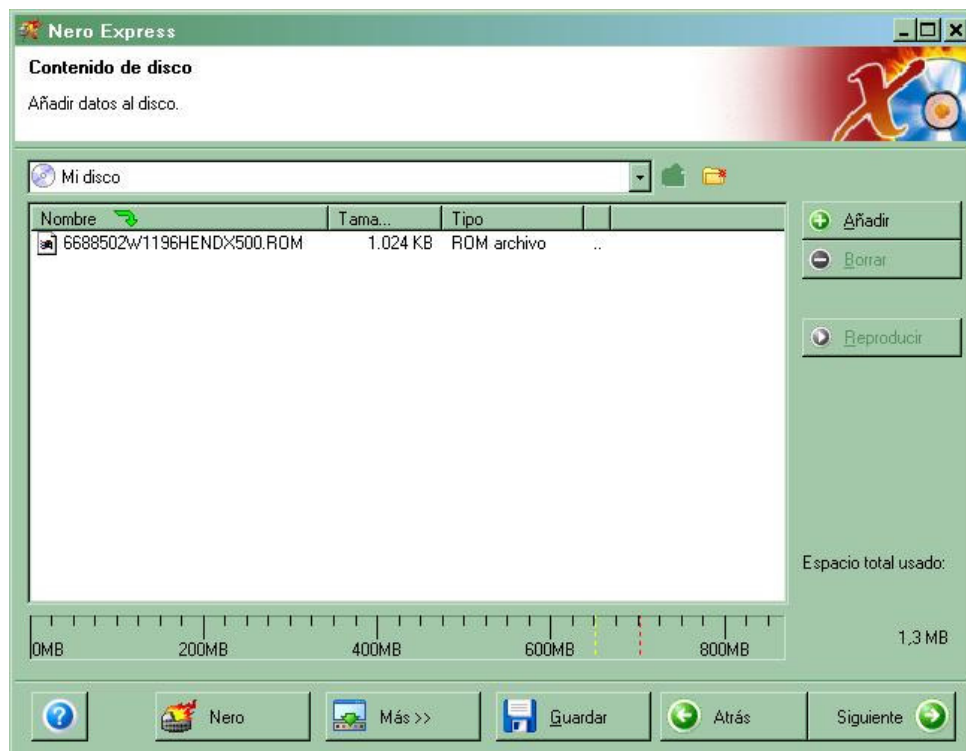
Para realizar el proceso de actualización, debe de tener instalado en su PC el software de grabación "Nero Burning Rom" (recomendado) o cualquier otro software de grabación de datos. Esta guía esta basada como ejemplo en el software Nero.

- 1) Ejecute el software de grabación de CD "NERO EXPRESS"
- 2) Se mostrará el menú para seleccionar el tipo de CD a grabar, Elija la opción Datos.

- 3) A continuación seleccione la primera opción "Disco de datos"

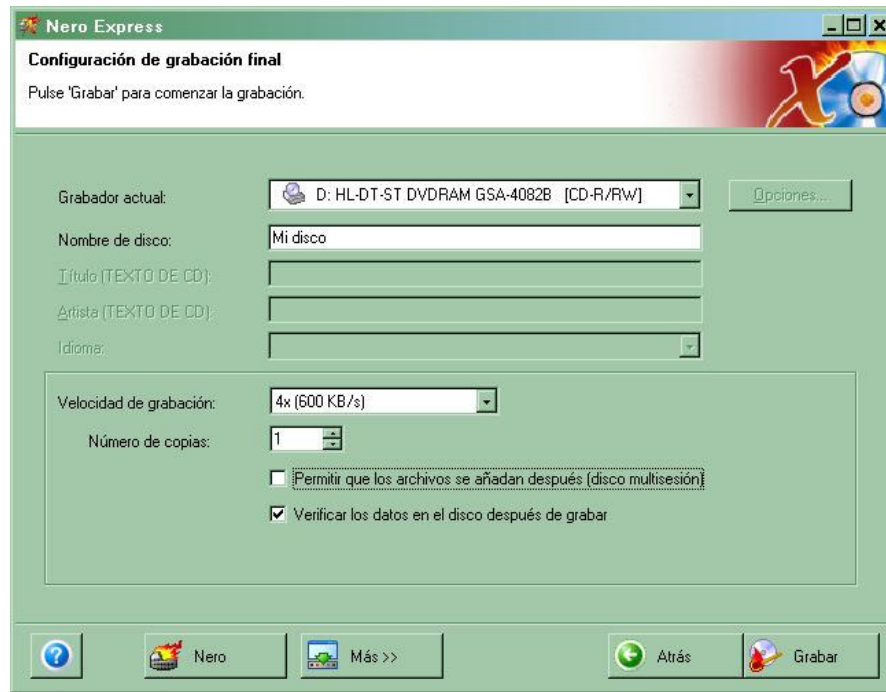


- 4) Aparecerá una nueva ventana en la que se especifica el contenido del CD, pulse sobre el botón "Añadir" e incluya el fichero "6688502W1196HENDX500.ROM", que usted habrá descargado junto con esta guía y habrá guardado en su Escritorio por ejemplo, a continuación pulse sobre el botón "Siguiente"



- 5) La siguiente pantalla muestra la información de configuración para realizar el proceso de grabación. Debe de seleccionar como velocidad de grabación la mínima permitida, desmarcar la opción

“Permitir que los archivos se añadan después (disco multisesión)” y marcar la opción “Verificar los datos del disco después de grabar”. Tras especificar estos valores de configuración debe pulsar sobre el botón “Grabar” para iniciar la grabación del disco.



- 6) Una vez finalizada la grabación del CD, ya tenemos listo el CD para proceder a la actualización del firmware.
- 7) Encienda el reproductor DIVX e inserte el CD de actualización que ha grabado.
- 8) El reproductor detectará automáticamente que se trata de una actualización de firmware y comenzará el proceso de actualización, durante este proceso se mostrarán diversos mensajes los cuales no requieren ninguna operación por parte del usuario, ya que el reproductor realiza la actualización automáticamente. Debe de ser paciente y esperar unos minutos hasta que se complete la actualización, **recuerde que no debe de realizar ninguna operación con el reproductor, ni el mando mientras este realizando el proceso de actualización, tampoco apague el reproductor hasta que la actualización no se haya completado.**
- 9) Cuando el proceso de actualización haya finalizado la pantalla quedará en “negro” y el display del reproductor se apagará, sin embargo el reproductor sigue estando en marcha, a continuación apague el reproductor mediante el interruptor que se encuentra en la parte trasera y transcurridos unos segundos vuelva a encenderlo e inmediatamente pulse el botón de apertura de la bandeja (Eject.) y extraiga el CD de actualización del reproductor.
- 10) Por último debemos de entrar en las opciones de configuración mediante el botón “SETUP” del mando a distancia, elija la opción de configuración general y seleccione el idioma español.
- 11) **Bajo ningún concepto se debe de apagar el reproductor durante el proceso de actualización, ya que el interrumpir la actualización dañará el reproductor y lo dejara inservible. Si el reproductor se daña por no realizar el proceso de actualización correctamente este queda fuera de garantía.**